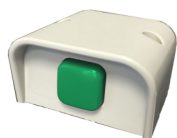


C-101-N



CARACTERISTICAS

- Fabricado en plástico ABS gris.
- Dimensiones: 60x55x33 mm.
- Pulsador NA
- Conexión de clemas
- Pulsador de color verde.
- Tensión de trabajo 12V
- Corriente de ruptura 200 mA.
- Tamper antisabotaje

C-102-N



CARACTERISTICAS

- Fabricado en plástico ABS gris.
- Dimensiones: 60x55x33 mm.
- Pulsador NC
- Conexión de clemas
- Pulsador de color rojo.
- Tensión de trabajo 12V
- Corriente de ruptura 200 mA.
- Tamper antisabotaje

C-103-N



CARACTERISTICAS

- Fabricado en plástico ABS gris.
- Dimensiones: 60x55x33 mm.
- Pulsador NC
- Conexión de clemas.
- Pulsador de color rojo.
- Tensión de trabajo 12V
- Corriente de ruptura 200 mA.
- Led rojo para señalización
- Tamper antisabotaje

C-115-N



CARACTERISTICAS

- Fabricado en chapa de acero de 1mm.
- Dimensiones: 160x65x20 mm.
- Detección por microinterruptor
- Conexión de clemas aérea.
- Pintura Ral 7032 secada al horno.
- Tensión de trabajo 12V
- Corriente de ruptura 500 mA.
- Tamper antisabotaje

C-105-PN



CARACTERISTICAS

- Fabricado en ABS
- Dimensiones: 60x55 mm.
- 2 Pulsadores NC
- Conexión de tCLEMAS.
- Pulsador de color rojo.
- Tensión de trabajo 12V
- Corriente de ruptura 200 mA.
- Tamper antisabotaje

C-104-N



CARACTERISTICAS

- Fabricado en plástico ABS gris.
- Dimensiones: 80x80x25 mm.
- Pulsador NC RAFI homologado
- Conexión de clemas.
- Pulsador de color rojo.
- Tensión de trabajo 12V
- Corriente de ruptura 200 mA.
- Tamper antisabotaje

C-105-N



CARACTERISTICAS

- Fabricado en Chapa de acero.
- Dimensiones: 73x45x27 mm.
- 2 Pulsadores NC homologados.
- Conexión de terminales con tornillo.
- Pulsador de color rojo.
- Tensión de trabajo 12V
- Corriente de ruptura 200 mA.

C-105-ELEC



CARACTERISTICAS

- Fabricado en Chapa de acero.
- Dimensiones: 73x45x27 mm.
- 2 Pulsadores NC RAFI homologados.
- Conexión de terminales con tornillo.
- Pulsador de color rojo.
- Tensión de trabajo 12V
- Corriente de ruptura 200 mA.
- Tamper antisabotaje
- Dotado de salidas de relé
- Verificación electrónica de la actuación.

C-107-N



C-107-BN



CARACTERISTICAS

- Fabricado en chapa de acero de 1mm.
- Dimensiones: 340x147x65 mm.
- Detección por microinterruptor
- Conexión de clemas aérea.
- Pintura Ral 7032 secada al horno.
- Tensión de trabajo 12V
- Corriente de ruptura 500 mA
- **C-107-N:** En caso de alarma el pedal se enclava, se precisa llave para desenclavarlo
- Tamper antisabotaje.

Pulsadores de Alarma Especiales

C-110-L



CARACTERISTICAS

- Fabricado en plástico ABS blanco.
- Dimensiones: 67x67x50 mm
- Contactos independientes
- Pulsador e interruptor
- Piloto de color verde.
- Tensión de trabajo 12V
- Corriente de ruptura 500 mA.

PUL-BK-BL



CARACTERISTICAS

- Fabricado en plástico ABS blanco.
- Dimensiones: 87,5x 87,5x 24,5 mm.
- Doble salida de alarma
- Rearmable mediante llave incorporada
- Tensión de trabajo 12V
- Corriente de ruptura 500 mA.
- Tamper antisabotaje de tapa y pared