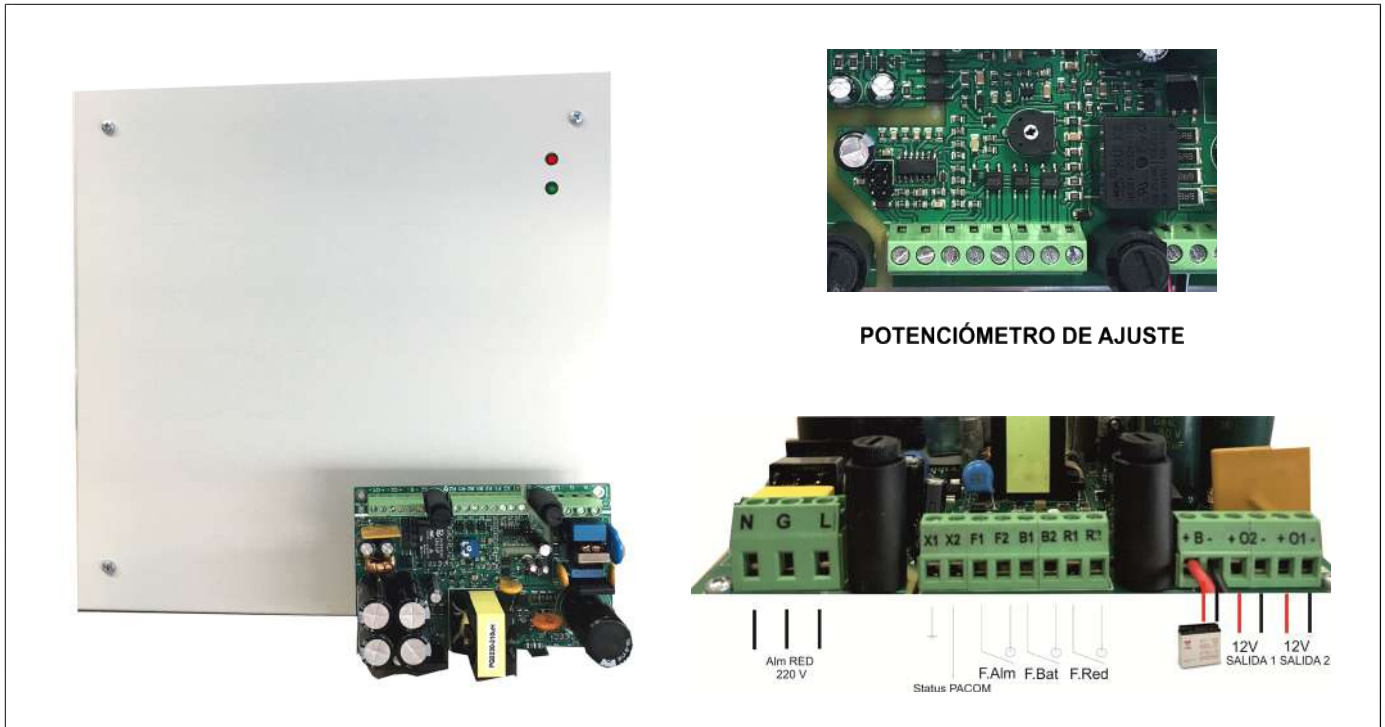


Nombre / Referencia **C-705-C1/SMPS - C705-C2/SMPS**

Nombre producto

Fuente de alimentación 12 DC 5 AMP



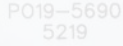
Descripción

Fuente de alimentación destinada a su utilización en sistemas de Seguridad según normativa UNE-EN 50131. Capaz de suministrar 12V 5 A además de cargar y supervisar la batería.

Detección y señalización de:

- Fallo de red eléctrica
- Batería, descargada, en mal estado o ausente.
- Fallo de alimentación según norma y señalización independiente

Caja metálica de espesor 1.2 mm capaz de contener 2 baterías de 12V 7 Amp



Características Generales

Fuente conmutada de 60 W.

Carga de 2 baterías de 13.8 V 7 Ah

Salidas protegidas contra sobretensiones y limitadas en corriente.

Salidas de alarma de Batería baja, Fallo de red y fallo en salidas de alimentación.

Caja metálica de protección con capacidad para 2 baterías de 7 Amp.

Dimensiones 325x325x105mm

Especificaciones Técnicas:

Tensión de Red	180 a 253 VAC 50/60Hz, 2A protegida por fusible
Tensión Mínima de funcionamiento	< 160 VAC
Salida fallo red electrica	R1,R2 - RELE de estado sólido , NC = OK según Normativa
Tensión de salida	13V +/- 10% con alimentación de red 12V +/- 10% con Batería. Salidas cortocircuitables protegidas con fusibles térmicos.
Rizado máximo salidas de tensión:	75 mVpp 100 Hz
Protecciones Sobrevoltaje 15 V	Control electrónico
Salidas de Fallo de alimentación.	F1,F2 - RELE de estado sólido, NC = OK según Normativa
Eficiencia I=5A	85%
	Arranque lento 2 segundos

Baterías:

Capacidad Maxima Bateria	2 x 12V 7 Ah
Corriente Maxima de carga	1,5 A a 13,8V Tensión de salida de batería ajustable de 13 a 14.5 V
Desconexión automática de Baterías	Protección descarga profunda 8,5 V
Test dinámico de baterías	Realiza test dinámico del estado de baterías
Baterías recomendada	12V 7Ah
Alarma de fallo de batería	B1,B2 - Tensión inferior a 11 V RELE, NC = OK según normativa.
Tiempo máx. de carga (80%)	24 h

Mecánica y Ambientales:

Ambiental	Clase II
Rango de temperatura	- 10.... + 40°C
Humedad relativa	Max. 80%
Caja metálica	1.2mm RAL 7035 secado al Horno
Dimensiones (mm)	325x325x105 mm
Peso	2 Kg

Modelo:

Part No.	Descripción
C 705-SMPS	12 VDC, power supply

Fallos NC:

F1-F2 Fallo general de alimentación NC su actuación se produce cuando la tensión de salida está fuera del rango de 11 a 15 voltios o bien la salida está en cortocircuito.

B1-B2 Fallo de batería NC, Tensión inferior a 11 V en ausencia de red. 12.7 V con presencia de red.

R1-R2 Fallo de Red eléctrica. NC

Alimentación:

Dos salidas en paralelo: +O1- y +O2- Salida de alimentación de 12V 5 Amp entre las dos salidas

Fusible de red F1: 2 Amp. Fusible de batería F2: 6 Amp.



P019-5690
5219

P019-5559
4919
PX-528-0-S
SGPT-2015 03

