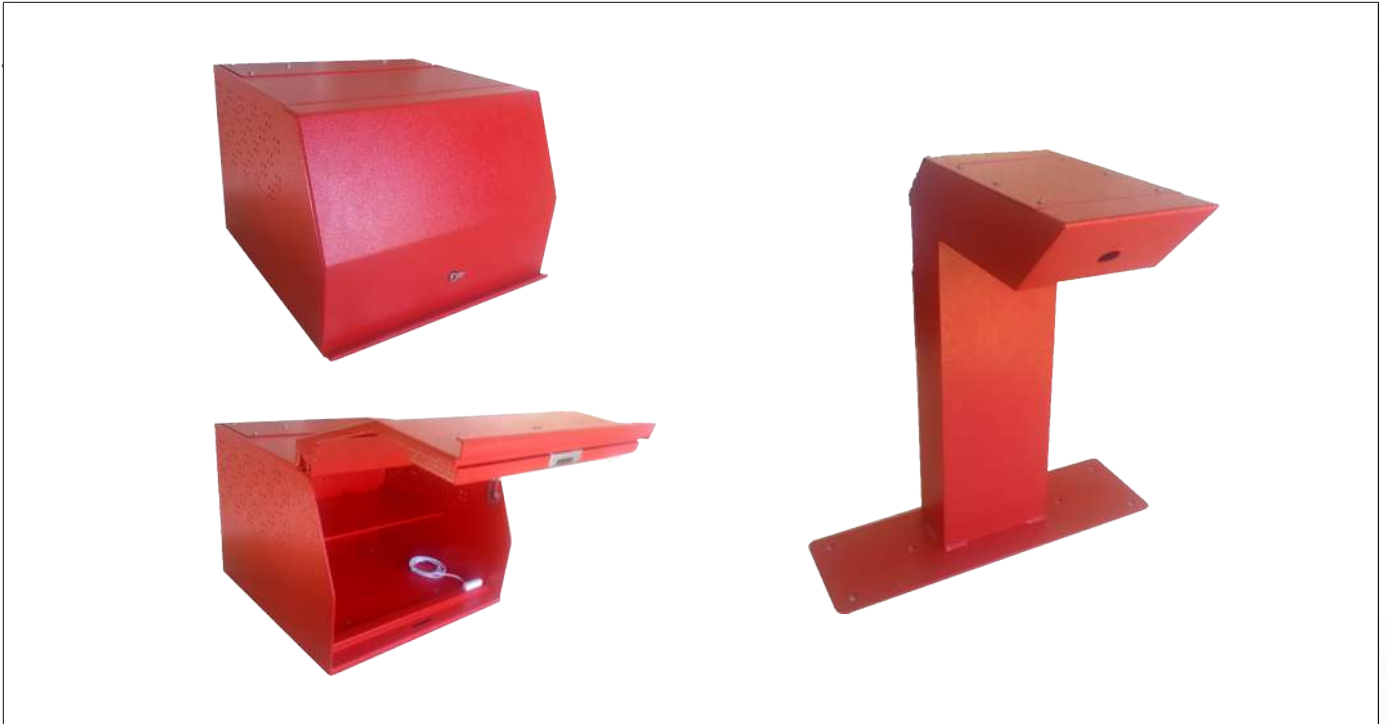


**C-815-1/2**

**Mueble destinado a la protección de equipamiento de seguridad en cajeros desplazados y soporte para cámara en cajeros desplazados**



**Características Generales**

**C-815-1**

- Cuerpo envolvente y puerta en chapa de acero de 3 mm de espesor.
- Cerradura electrónica inteligente LOCKEN.
- Pintura anticorrosión Epoxy pintada al horno Pantone 305
- Bloqueo de apertura mediante Paletón (cierre AGA)
- Dispositivo de apertura abatible para facilitar la instalación.
- Preinstalación para magnético de grado 3.
- Salidas para cableado precortadas de 40mm
- Prensaestopas acodado a 90° para inserción de tubo antivandálico.
- Dimensiones: ancho 470, alto 347, fondo 480.



## Características Soporte

### C-815-2

- Cuerpo en chapa de acero de 3 mm de espesor.
- Pintura anticorrosión Epoxy pintada al horno Pantone 305.
- Dimensiones: ancho 145, alto 500, fondo 140

